



GOBIERNO
DE ESPAÑA

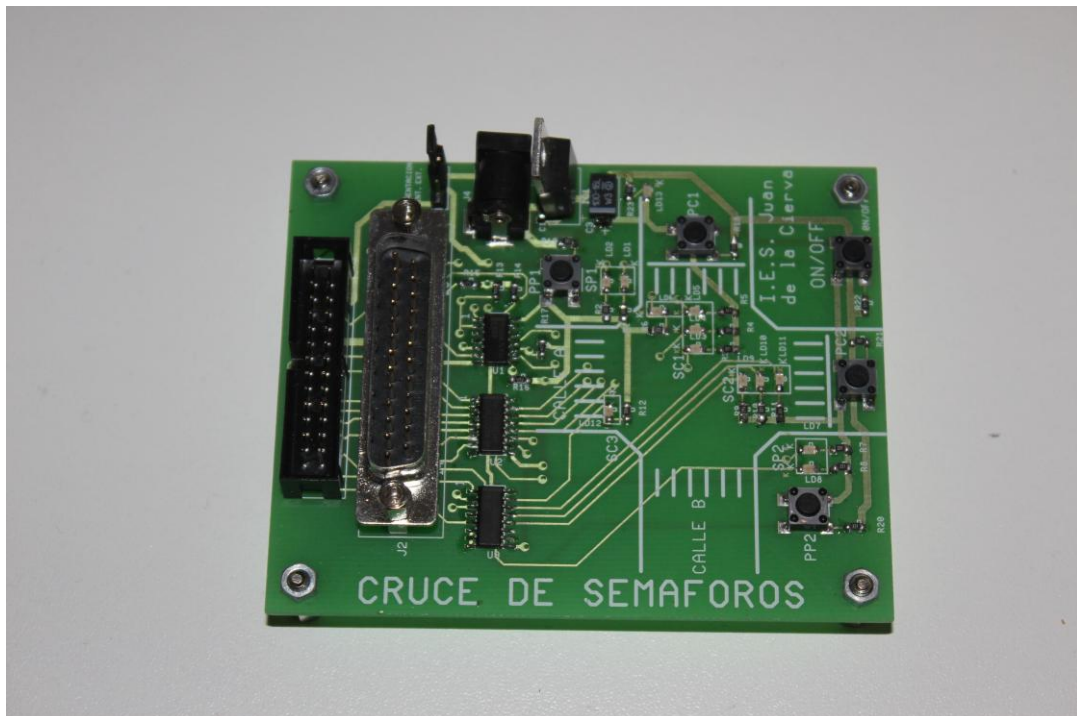
MINISTERIO
DE EDUCACIÓN



PROGRAMA ARCE
AGRUPACIONES DE
CENTROS EDUCATIVOS

IES JUAN DE LA CIERVA

DOCUMENTACIÓN PARA LA FABRICACIÓN DE LA PLACA CRUCE DE SEMAFOTOS



PÁGINA 2
PÁGINA 3
PÁGINA 4

LISTA DE MATERIALES
SERIGRAFÍA FABRICACIÓN
SERIGRAFÍA FABRICACIÓN AMPLIADA

MADRID 21-02-2011

PLACA SEMAFORO

COMPONENTES SMD

REFERENCIA

R1, R2, R3, R4, R5, R6, R7, R8, R9
R10, R11, R12, R18, R19, R20, R21
R22, R23
R13, R14, R15, R16, R17

C1, C2
C3

LD1, LD5, LD7, LD11
LD2, LD3, LD8, LD9, LD13
LD4, LD6, LD10, LD12

U1
U2, U3

DESCRIPCIÓN

RESISTENCIA 330 OHMIOS SMD CAJA 0805

RESISTENCIA 47K OHMIOS SMD CAJA 0805

CONDENSADOR MULTICAPA 100nF SMD CAJA 0805
CONDENSADOR ELECTROLITICO 100uF 25 V CAJA D

DIODO LED VERDE SMD LED CHIP 0805 COD. RS 4356767
DIODO LED ROJO SMD LED CHIP 0805 COD. RS 4860480
DIODO LED NARANJA SMD LED CHIP 0805 COD. RS 4860525

CIRCUITO INTEGRADO 7407 SMD SO14
CIRCUITO INTEGRADO ULN2003D SMD SO16

COMPONENTES INSERCIÓN

REFERENCIA

J1

J2

J3

J4

IC1

PP1, PP2, PC1, PC2, 0N/OFF
PCI

DESCRIPCIÓN

CONECTOR CINTA PLANA C.I. MACHO RECTO DOBLE FILA 26 VIAS
BAJO PERFIL

CONECTOR MACHO RECTO C.I. DB25

TIRA POSTE PASO 2,54 3 VÍAS+ JUMPER

PHONEJACK

REGULADOR 7805CV CAPSULA TO220

PULSADOR MINIATURA ARISTON C.I. REF. P6004
SEMAFORO

OTROS MATERIALES

CANTIDAD

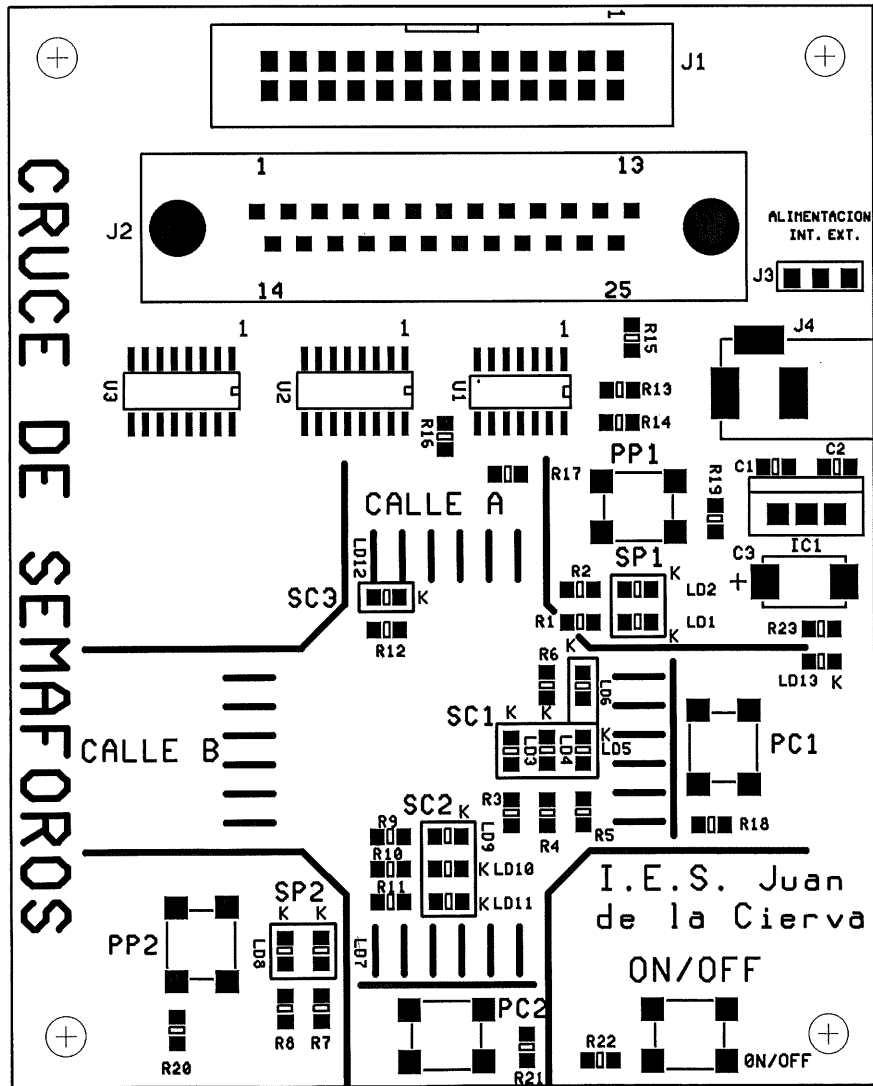
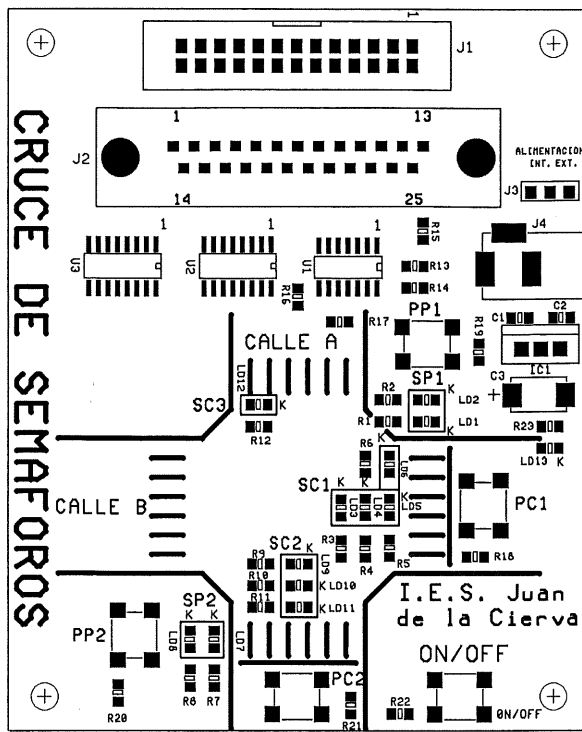
4

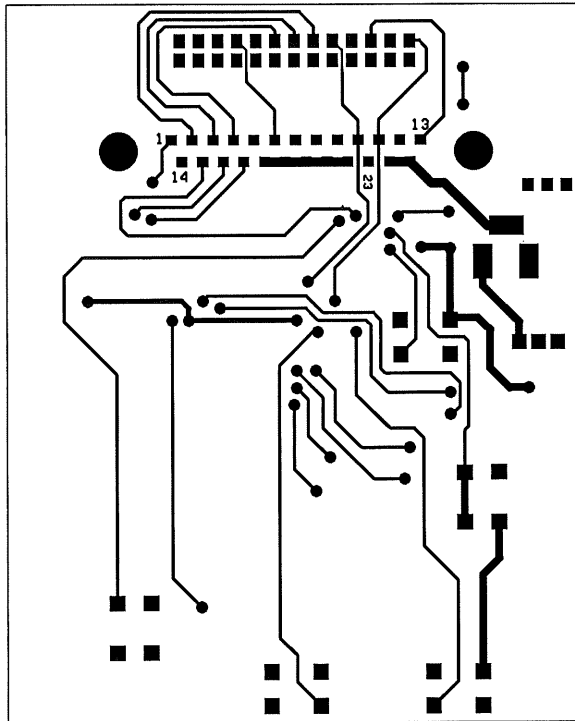
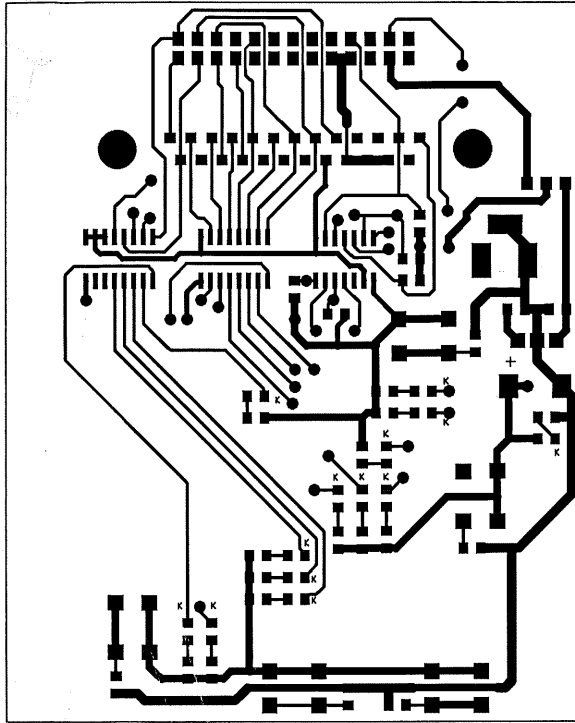
4

DESCRIPCIÓN

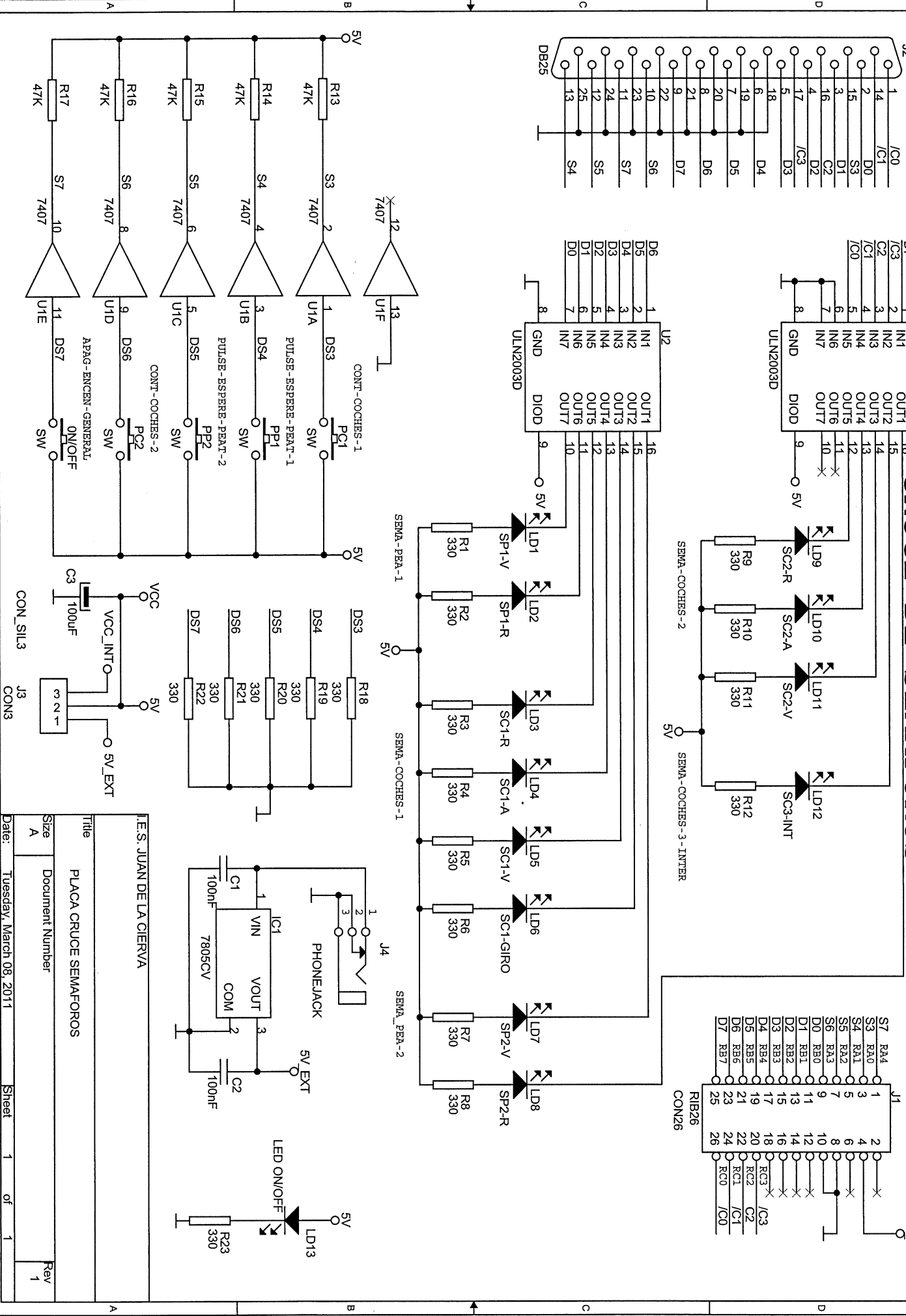
SEPARADOR HEXAGONAL 10 MM M3

TUERCAS M3





CRUCE DE SEMAFOROS



I.E.S. JUAN DE LA CIERVA

PLACA CRUCE SEMAFOROS

Document Number

Tuesday, March 08, 2011

Sheet 1 of 1

Rev 1

COMPONENTES UTILIZADOS EN LA PLACA SEMAFORO

COMPONENTES SMD

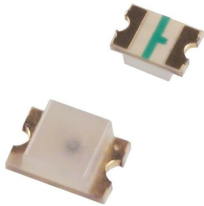
R1 a R23-Resistencias CAJA 0805



C1 y C2-Condensador CAJA 0805



LD1 a LD12-Led CAJA 0805 (comprobar polaridad con un polímetro)



C3-Condensador electrolítico CAJA D (tiene polaridad la raya es el positivo)



U1-Circuito integrado SO14



U2, U3-Circuito integrado SO16



COMPONENTES INSERCIÓN

J1-Conector Cinta plana C.I. macho recto bajo perfil 26 vías



J2-Conector SUB-D 25 vías macho recto



J3-Tira poste paso 2,54 3Vías + jumper



J4-Phonejack



IC1-Regulador capsula TO220



**PP1, PP2, PC1, PC2 y ON/OFF-Pulsador miniatura ARISTON
C.I. Ref. 6004**



OTROS MATERIALES

Separador Hexagonal 10mm métrica 3



Tornillos 10 mm métrica 3 y tuercas



Cable cinta plana 25 y 26 vías



Conectores cinta plana aereo 25 vías macho y hembra



Conector cinta plana aereo 26 vías hembra

